

5. CONFIGURAÇÃO DE OUTRAS POSIÇÕES DE LIMITE, CASO DESEJAR (se não tiver alguma ação dentro de 30 segundos, o motor sairá de preparação da posição limite automaticamente)



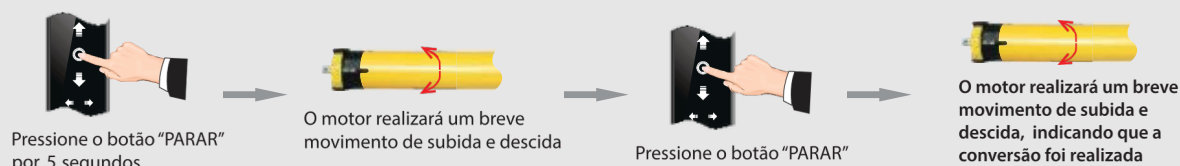
6. AJUSTE DA POSIÇÃO DE LIMITE



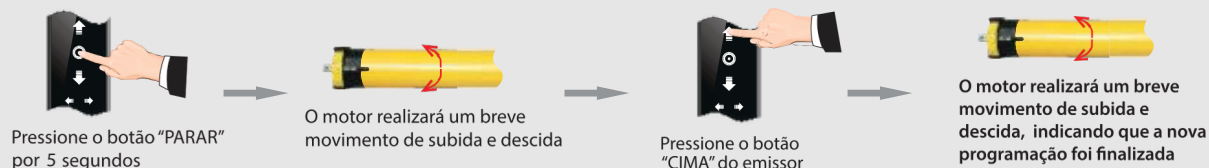
7. APAGAR A POSIÇÃO DE LIMITE



8. MOVIMENTO DE PONTO E CONVERSÃO DE MOVIMENTO CONTÍNUO



9. ADICIONAR NOVO TRANSMISSOR

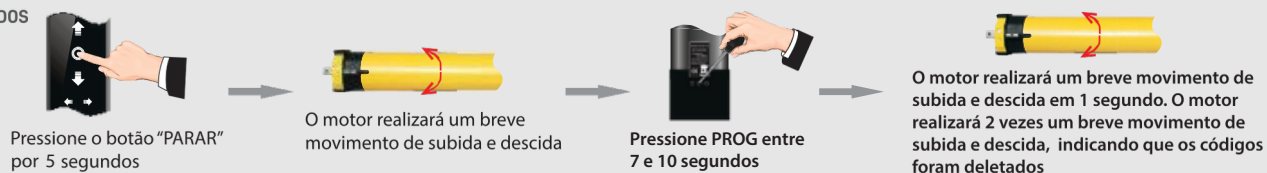


10. REMOVER CANAL

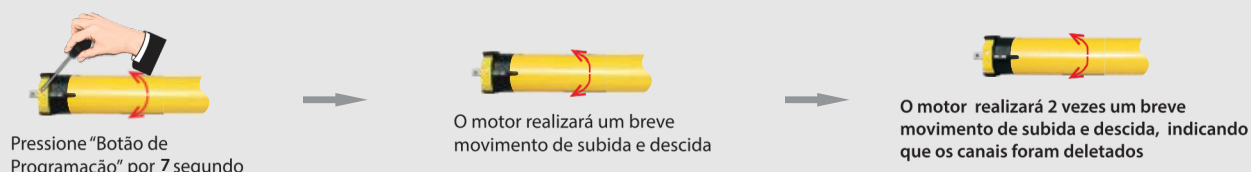


11. REMOVER TODOS OS CANAIS

Método 1



Método 2

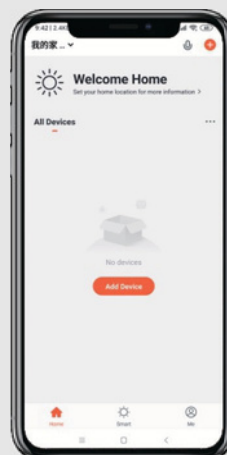


12. CONTROLE PELO APP

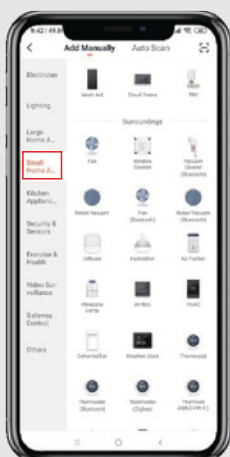
1. Scaneie o QR Code para download do app Tuya



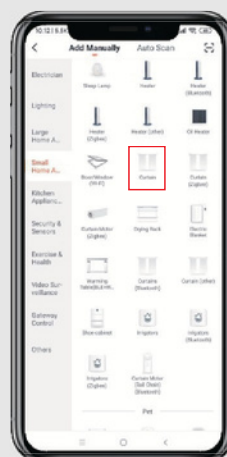
2. Configuração do dispositivo
a. Clique em “Adicionar Dispositivo” ou clique em “+” no canto superior direito



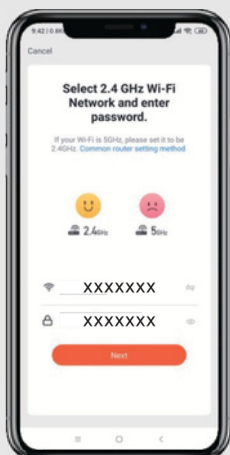
b. Clique em “Eletrodoméstico” na esquerda



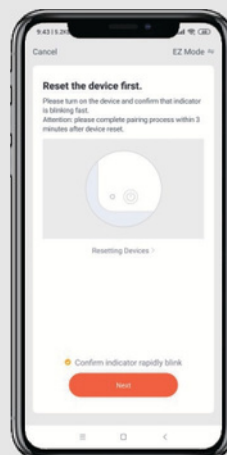
c. Clique em “Eletrodoméstico p /cortinas wifi”



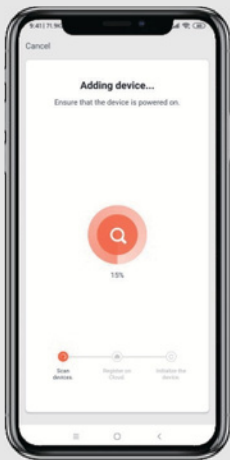
d. Use a rede Wi-Fi 2,4GHz, insira a senha do wi-fi e clique em “confirma”



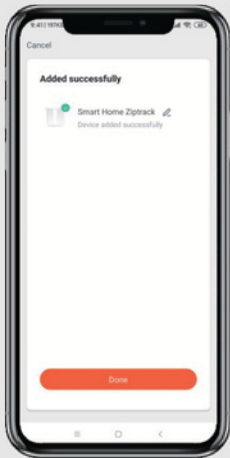
e. Quando pressionar o botão “PROG” do motor pela quinta vez, o motor funcionará 2x num intervalo de até 3 segundos. Clique em “Confirme se o indicador está piscando”.



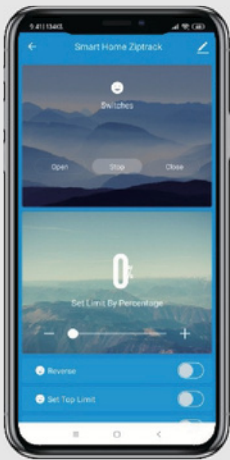
f. Aguarde a configuração completa da rede. (Se o motor funcionar duas vezes durante o processo de conexão significa que o processo de configuração da rede está executado, porém não conectado ao roteador; o motor funcionará uma vez quando estiver conectado ao roteador e à nuvem)



g. Depois que a configuração estiver completa, você pode modificar o nome do aparelho/celular e clicar em “Concluir”



h. Interface da operação
Controle do APP será apresentado conforme a figura abaixo



Resolução de problemas			
Itens	Problema	Motivo	Resolução
1	Após ligá-lo na energia o motor não consegue trabalhar ou trabalha devagar	a. A voltagem está errada b. Sobrecarga c. Instalação errada devido a acessórios presos	a. Trocar para tensão indicada no motor b. Substituir para um motor com torque adequado c. Revisar os acessórios e se certificar que a instalação está correta
2	O motor para de trabalhar de repente	a . O motor aqueceu b . A energia foi cortada	a . Aguarde o motor esfriar para que retorne a trabalhar de novo b . O motor irá voltar a trabalhar de novo uma vez que foi ligado